



KOMUNALA

Občina Brda

Trg Republike Slovenije 1, 5250 Brda

---

DEVET MESEČNO POROČILO O  
IZVAJANJU GOSPODARSKIH  
JAVNIH SLUŽB IN  
PREDLOG LETNEGA PROGRAMA  
GOSPODARSKIH JAVNIH SLUŽB  
ZBIRANJE IN ODVOZ ODPADKOV TER  
OBDELAVA IN ODLAGANJE ODPADKOV  
ZA LETO 2012 ZA OBČINO BRDA

Pripravili:  
Dario Rolih, univ. dipl. inž. geoteh.

Direktor:  
Andrej Miška, univ. dipl. inž. grad.

## KAZALO

SPLOŠNI PODATKI .....	2
POMEMBNEJŠI PODATKI O DRUŽBI KOMUNALA NOVA GORICA D.D. ....	2
GOSPODARSKA JAVNA SLUŽBA ZBIRANJE IN ODVOZ ODPADKOV .....	4
LOČENO ZBIRANJE ODPADKOV .....	5
AKCIJA ZBIRANJA NEVARNIH ODPADKOV IZ GOSPODINJSTEV .....	8
ZBIRANJE KOSOVNIH ODPADKOV IZ GOSPODINJSTEV .....	9
IZOBRAŽEVANJE .....	9
IZKAZ POSLOVNEGA IZIDA GJS ZBIRANJE IN PREVOZ ODPADKOV ZA OBDOBJE 1.1.2011 DO 30.9. 2011 .....	11
IZKAZ POSLOVNEGA IZIDA GJS ODLAGANJE OSTANKOV PREDELAVE ALI ODSTRANJEVANJA KOMUNALNIH ODPADKOV ZA OBDOBJE OD 1.1.2011 DO 30.9.2011 .....	12
PREDLOG LETNEGA PROGRAMA GOSPODARSKIH JAVNIH SLUŽB ZBIRANJE IN ODVOZ ODPADKOV TER OBDELAVA IN ODLAGANJE ODPADKOV ZA LETO 2012...	13
KLJUČNI CILJI IN NALOGE V LETU 2012: .....	13
PROGRAM ODVOZA ODPADKOV V 2012 .....	15
PLANIRAN IZKAZ POSLOVNEGA IZIDA GJS ZBIRANJE IN PREVOZ ODPADKOV ZA LETO 2012 .....	25
PLANIRAN IZKAZ POSLOVNEGA IZIDA GJS ODLAGANJE OSTANKOV PREDELAVE ALI ODSTRANJEVANJA KOMUNALNIH ODPADKOV ZA LETO 2012 .....	26

## SPLOŠNI PODATKI

### POMEMBNEJŠI PODATKI O DRUŽBI KOMUNALA Nova Gorica d.d.

FIRMA

KOMUNALA komunalno podjetje  
Nova Gorica d.d.

SKRAJŠANA FIRMA:

KOMUNALA Nova Gorica d.d.

NASLOV:

Cesta 25. junija 1, 5000 Nova Gorica, Slovenija

Telefon

++ 386 5 33 55 300

Telefax

++ 386 5 33 55 311

El. Pošta:

info@komunala-ng.si

Spletna stran:

www.komunala-ng.si

GLAVNA DEJAVNOST:

38.110 - zbiranje in odvoz  
nenevarnih odpadkov

UPRAVA

PRESEDNIK UPRAVE – DIREKTOR:

Andrej Miška, u.d. inž. grad.

NADZORNI SVET

PRESEDNIK NADZORNEGA SVETA:

Zvonimir Kristančič

OSTALE DEJAVNOSTI:

- splošna gradbena dela - komunalne gradnje – nizke gradnje
- dejavnost deponij, sežiganje in drugi načini odstranjevanja trdnih odpadkov
- urejanje in vzdrževanje parkov, vrtov in zelenih športnih površin
- pogrebna dejavnost
- dejavnost cvetličarn
- splošna mehanična dela
- proizvodnja drugih izdelkov iz lesa
- reciklaža nekovinskih ostankov in odpadkov
- ravnanje z nevarnimi odpadki

MATIČNA ŠTEVILKA

5015812

ID za DDV

SI98491881

TRR

04750 – 0000489707 odprt pri NKBM d.d.

05100 – 8012257882 odprt pri

A-BANKI-VIPA d.d.

065/10005500

ŠTEVILKA VPISA V SODNI REGISTER

/

OSNOVNI KAPITAL DRUŽBE

/

NOMINALNA VREDNOST DELNICE

ŠTEVILO IZDANIH IN VPLAČANIH DELNIC

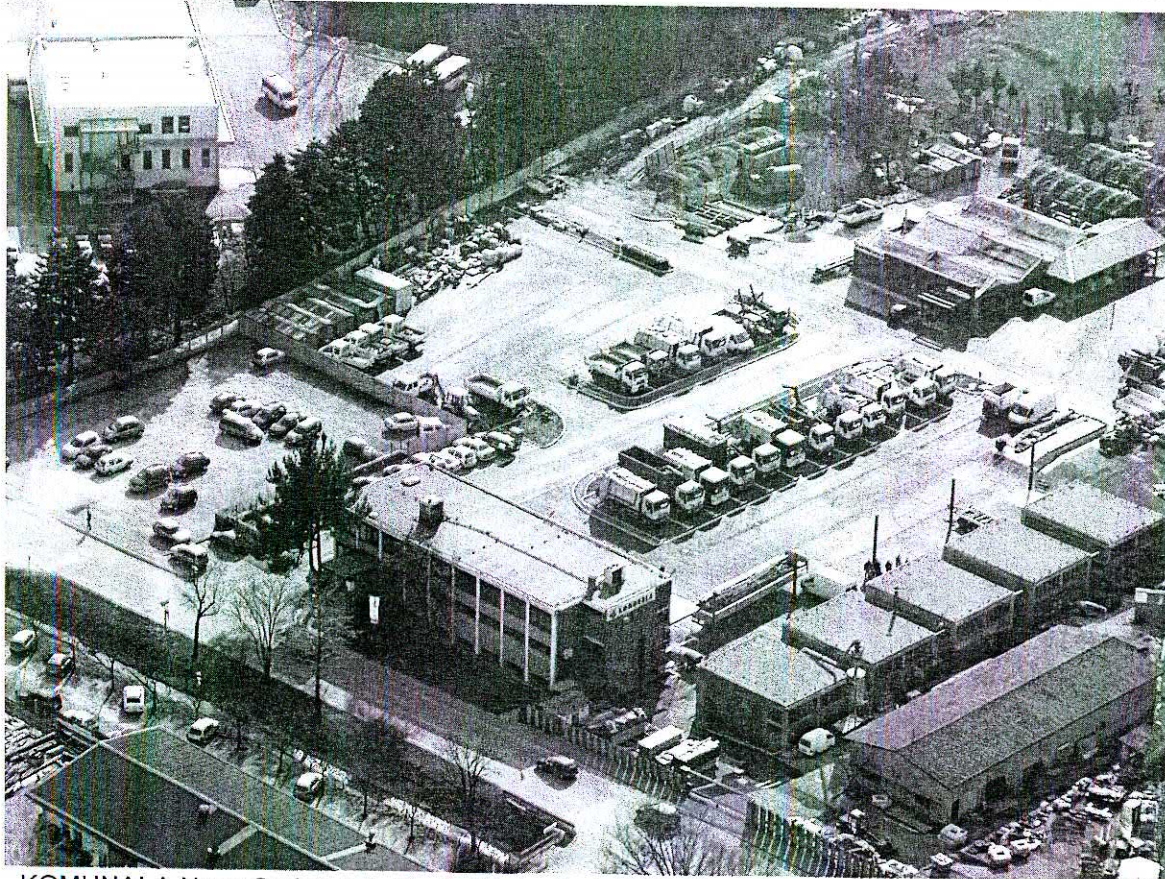
169.229

KOTACIJA DELNIC

delnica ne kotira na borzi



## LOKACIJA DRUŽBE



KOMUNALA Nova Gorica d.d., Cesta 25. junija 1, 5000 Nova Gorica, Slovenija



# GOSPODARSKA JAVNA SLUŽBA ZBIRANJE IN ODVOZ ODPADKOV

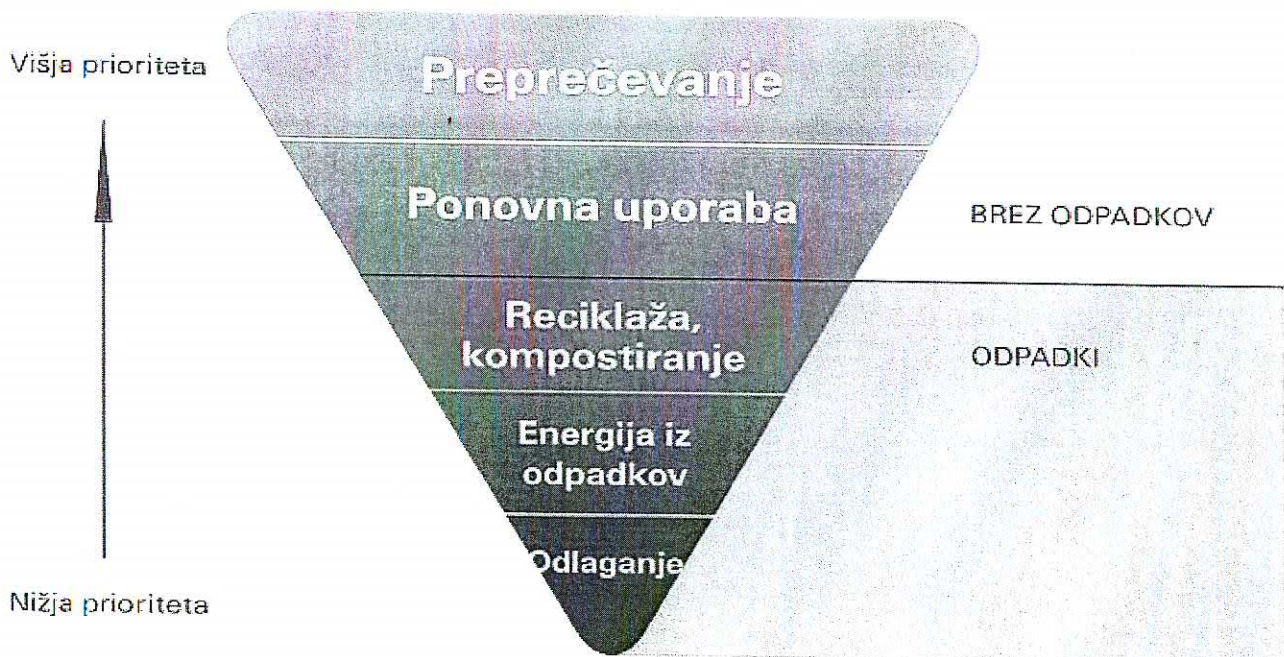
Odpadki so nedvoumno zelo pereč okoljski problem. Pri proizvodnji izdelkov, pa naj bo to plastenka, pločevinka ali avtomobil, se porabljajo naravni viri. V trenutku, ko tak izdelek za nas postane odpadke, in ga odvržemo, hkrati zavržemo določen(e) naravni(e) vir(e). To pa prispeva k okoljskemu »pritisku« na naš planet. Del odpadkov vsebuje tudi nevarne snovi, ki lahko predstavljajo tveganje za okolje in zdravje ljudi.

Ko namreč izdelek postane odpadke, začne zanj veljati zakonodaja s področja ravnanja z odpadki. V Sloveniji na tem področju sledimo temeljnim evropskim usmeritvam. Slovenski in skupen evropski cilj je, da naj bi se količine nastalih odpadkov zmanjševale. Tisti odpadki, ki že nastanejo, pa naj bi se pripravili za ponovno uporabo, reciklirali ali kako drugače predelali. Količine odloženih odpadkov se morajo občutno zmanjšati. Odlagali naj bi se samo še tisti odpadki, za katere z vidika varstva okolja in zdravja ljudi ni mogoče zagotoviti bolj ustreznega ravnanja.

Nova okvirna direktiva o ravnanju z odpadki (2008/98/EC) uveljavlja nov pristop k obravnavi odpadka. Odpadki so vir surovin (in ne samo nekaj, kar je potrebno čim ceneje odložiti), zato morajo države članice sprejeti ukrepe, da se odpadki v čim večji meri ponovno uporabijo.

Direktiva določa 5-stopenjsko hierarhijo ravnanja z odpadki, ki se upošteva kot prednostni vrstni red pri načrtovanju politike in pripravi zakonodaje na področju odpadkov, in sicer:

1. preprečevanje nastajanja odpadkov,
2. priprava odpadkov za ponovno uporabo,
3. recikliranje,
4. druga predelava (npr. energetska predelava),
5. odstranjevanje.



Glavna cilja politike ravnanja z odpadki sta zato:



- zmanjšanje škodljivih vplivov nastajanja odpadkov in ravnanja z njimi na zdravje ljudi in okolje ter
- zmanjšanje uporabe virov in spodbujanje praktične uporabe ustreznega ravnanja z odpadki.

**Zato je pomembno ločevati odpadke že na izvoru (tam, kjer nastanejo), in s tem prispevati k njihovi pripravi za ponovno uporabo, recikliranje ali drugo vrsto predelave.**

Na področju ravnanja z odpadki sta poleg okoljskega pomembna tudi ekonomski in socialni vidik. V skladu s ciljem EU, naj bi le-ta postala "družba recikliranja", ki se poskuša izogibati nastajanju odpadkov in uporablja odpadke kot vir. Zato so potrebni določeni ukrepi za zagotavljanje ločevanja odpadkov na izvoru ter zbiranja in recikliranja določenih tokov odpadkov. V skladu s tem ciljem in zaradi poenostavitve predelave ali za izboljšanje možnosti za predelavo je treba odpadke pred oddajo v predelavo zbirati ločeno, če je tehnično in okoljsko izvedljivo in to ne povzroča prevelikih stroškov.

## LOČENO ZBIRANJE ODPADKOV

Ločene frakcije odpadkov se zbirajo v posameznih zbirnih posodah na ekoloških otokih ali zbirnih centrih. Nevarne odpadke se zbira v okviru Akcije zbiranja nevarnih odpadkov iz gospodinjstev, ki se izvaja dvakrat letno v skladu z odlokom in zakonodajo, prav tako pa je oddaja nevarnih odpadkov mogoča na Centru za ravnanje z odpadki Nova Gorica.

- **Ekološki otok** je mesto za zbiranje ločenih frakcij, ki se jih lahko reciklira in mešanih komunalnih odpadkov. Na ekološkem otoku je postavljenih pet posod za ločeno zbiranje papirja in kartona, stekla, odpadne embalaže, mešanih komunalnih odpadkov in biorazgradljivih odpadkov. Zbrane odpadke odpeljemo v center za ravnanje z odpadki Nova Gorica. Od tam se odpadke odda pooblaščenim podjetjem, ki odpadke prevzamejo in jih odpeljejo v nadaljnjo obdelavo. Mešane komunalne odpadke odlagamo na Centru za ravnanje z odpadki Nova Gorica.

Ločeno zbrane frakcije nato prevzame **družba za ravnanje z odpadno embalažo Npr.** (Slopak, Interseroh), ki poskrbi za ustrezno recikliranje v nove produkte. Kratka navodila so sicer natisnjena na samih posodah, podrobneje pa se lahko informiramo na internetnih straneh komunale [www.komunala-ng.si](http://www.komunala-ng.si)

- **Zbirni center** je nepokrit prostor, urejen in opremljen za ločeno zbiranje in začasno hranjenje vseh vrst ločenih frakcij, kjer povzročitelji komunalnih odpadkov iz širše okolice oddajajo te frakcije in kosovne odpadke. Namenjen je ločenemu zbiranju odpadkov iz gospodinjstev. Storitve zbirnega centra lahko koristijo prebivalci občine v kateri je zbirni center zgrajen.

Zbirni center je obveznost vsake občine in mora biti na območju vsake občine postavljen vsaj en zbirni center. V zbirnem centru so postavljeni večji zabojniki (5m<sup>3</sup>-7m<sup>3</sup>), pred vsakim je tabla, kjer je napisano, kaj spada v določen zabojnik. Predvidoma je ograjen z žično ograjo do višine 2m in na površini cca. min. 100 m<sup>2</sup>. Na vstopu v zbirni center so postavljena večja premična kovinska vrata, ki omogočajo dostop vozilom za odvoz ločeno zbranih frakcij. V času ko zbirni center ne obratuje pa so vrata zaklenjena. Tak način izgradnje zbirnih centrov nam omogoča pravilno ravnanje z ločeno zbranimi frakcijami komunalnih odpadkov.). Zbirni



centri, katere upravljamo, obratujejo tudi v MONG in občinah Miren - Kostanjevica, Brda, Kanal, Šempeter – Vrtojba in Renče - Vogrsko.

**Zbirni centri** so opremljeni za ločeno zbiranje:

- papirja in lepenke vseh vrst in velikosti, vključno z odpadno embalažo iz papirja in lepenke,
- stekla vseh velikosti in oblik, vključno z odpadno embalažo iz stekla,
- plastike, vključno z odpadno embalažo iz plastike ali sestavljenih materialov,
- odpadkov iz kovin, vključno z odpadno embalažo iz kovin,
- lesa, vključno z odpadno embalažo iz lesa,
- oblačil,
- tekstila,
- odpadnih zdravil,
- jedilnega olja in maščob,
- barv, črnila, lepil in smol, ki ne vsebujejo nevarnih snovi,
- detergentov, ki ne vsebujejo nevarnih snovi,
- baterij in akumulatorjev, ki niso razvrščene v skupine 16 06 01, 16 06 02 ali 16 06 03 v klasifikacijskem seznamu odpadkov, določenem v predpisu o ravnanju z odpadki,
- električne in elektronske opreme, ki ne vsebuje nevarnih snovi,
- kosovnih odpadkov in
- biorazgradljivih kuhinjskih odpadkov.
- odpadnih zdravil
- odpadnih gum do 50 kg

Lokacije in urniki zbirnih centrov so objavljene na spletni strani Komunale: [www.komunala-ng.si](http://www.komunala-ng.si) in spletni strani Geopedia



## Zbirni centri Komunala Nova Gorica

### Info

Zbirni center: Brank (za dvorano)

torok: 10.00 - 12.00 ure  
četrtek: 14.00 - 17.00  
nedelja, prazniki: ZAPRTO

Zbirni center: Nova Gorica - Gradnikova

ponedeljek: 14.00 - 17.00 ure  
sreda: 10.00 - 12.30 ure  
sobota: 10.30 - 13.00 ure  
nedelja, prazniki: ZAPRTO

Zbirni center: Rence - Vogrsko

ponedeljek: 10.00 - 12.00  
sreda: 14.00 - 17.00  
nedelja, prazniki: ZAPRTO

Zbirni center: Sotkan

Nahaja se pri odcepu ceste za Goriska Brda.  
Odprt je ob ponedeljkih od 11.00 do 13.00 ure,  
ob sredah od 7.00 do 9.30 ure in  
ob sobotah od 10.30 do 12.00 ure.

Zbirni center za odpadke iz gospodinjstev v Brdih





Slika: Akcija očistimo Brda (09.04.2011)

Komunala Nova Gorica d.d. je v prvih 9-ih mesecih namestila 9 zabojnikov za mešane komunalne odpadke (požig), 5 zabojnikov za zabojnikov za papir in karton, 7 zabojnikov za embalažo (kovinska in plastična), 8 zabojnikov za stekleno embalažo, in 33 zabojnikov za biorazgradljive kuhinjske odpadke.

#### AKCIJA ZBIRANJA NEVARNIH ODPADKOV IZ GOSPODINJSTEV

Akcijo zbiranja nevarnih odpadkov izvajamo dvakrat v letu v vseh občinah na območju delovanja in sicer v pomladanskem in jesenskem času. Kraj in čas pobiranja nevarnih odpadkov iz gospodinjestev na posameznih lokacijah je javno objavljen v skladu z zakonodajo. Na akciji se zbirajo vse nevarne snovi kot so odpadne barve, baterije, odpadna škropiva, zdravila in podobno. Nevarne snovi lahko občani oddajo tudi izven časa poteka akcije zbiranja nevarnih odpadkov in sicer na Centru za ravnanje z odpadki Nova Gorica.

Poskrbeli smo za dodatno varnost naših zaposlenih tako, da imamo v podjetju zaposlenega ADR svetovalca, ki skrbi za potrebno varnost pri prevozih nevarnih snovi ter predavanja in izpit s strani okoljskega pooblaščenca.



## ZBIRANJE KOSOVNIH ODPADKOV IZ GOSPODINJSTEV

Zbiranje kosovnih odpadkov poteka različno v posameznih občinah. Za akcije zbiranja kosovnih odpadkov ustrezno razporedimo zabojnike po vnaprej določenih lokacijah. Javnost obveščamo o akcijah preko sredstev javnega obveščanja (radio, časopis, internetna stran).

Ostale odpadke (npr. gradbene odpadke, azbestne odpadke, nevarne odpadke, ...) naši občani lahko oddajo na CERO Nova Gorica.

## IZOBRAŽEVANJE

Izobraževanje ločimo na Izobraževanje zaposlenih ter izobraževanje prebivalstva ter ciljnih skupin (vrtci, šole, učitelji).

Naši zaposleni so predstavniki podjetja na terenu ter lahko veliko prispevajo k okoljskem ozaveščanju prebivalstva. Podjetje Komunala Nova Gorica bo v letu 2012 organiziralo predavanje s strani strokovnjakov na področju okolja ter izvedla obvezno usposabljanje z izpitom na področju ravnanja z nevarnimi snovmi. Vodje enot aktivno sodelujejo na okoljskih simpozijih in predstavljajo izkušnje ter dobro prakso na področju zbiranja in odvoza odpadkov ter obdelave in odlaganja.

Preglednica: Zbrani KOMUNALNI odpadki v občini v prvih 9-ih mesecih

OBČINA	Skupna vsota (kg)
- Brda	1.672.121

Preglednica: Odloženi KOMUNALNI odpadki v prvih 9-ih mesecih (kosovni odpadki se še dodatno presortirajo, tako da je delež ločenih frakcij nekoliko višji)

OBČINA	Skupna vsota (kg)
- Brda	1.335.330

Preglednica: Ločeno zbrane frakcije v %:

OBČINA	Skupni procent (%)
- Brda	20%



Preglednica: Ločene frakcije po tipu odpadka (%)

Tip Odpadka	Skupni procent (%)
Papir in Karton	19%
Plastična in kovinska embalaža	10%
Steklena embalaža	22%
Biorazgradljivi odpadki	12%
Ostale ločene frakcije (nevarni odpadki, elektronska oprema, olje, zemlja...)	37%

Preglednica: Količine zbranih nevarnih odpadkov iz gospodinjstev (pomlad 2011)

Odpadek	Teža (kg)
Topila	10
Kislina	16
Alkalije	0
Fotokemikalije	0
Pesticidi	74
Fluorescentne cevi	2
Barve	132
Čistila	4
Olja in maščobe	155
Zdravila	3
Baterije in akumulatorji	157
Električna in elektronska oprema	164
Embalaža, ki vsebuje ostanke nevarnih snovi	4

IZKAZ POSLOVNEGA IZIDA GJS Zbiranje in prevoz odpadkov za obdobje 1.1.2011 do 30.9. 2011

POSTAVKA	vrednost v EUR GJS Zbiranje in odvoz odpadkov	Občina Brda
Čisti prihodki od prodaje	1.366.799	110.847
Stroški blaga, materiala in storitev	576.509	47.677
Nabavna vrednost prodanih blaga in materiala ter stroški porabljenega materiala	261.463	21.623
Stroški storitev	315.046	26.054
Stroški dela	602.370	49.816
Odpisi vrednosti	141.151	11.673
Amortizacija	126.018	10.422
Prevrednotovalni poslovni odhodki	15.133	1.251
Drugi poslovni odhodki	19.662	1.626
Finančni prihodki	13.616	1.104
Finančni odhodki	3	0
Drugi prihodki	33.772	2.739
Drugi odhodki	5.048	417
Bruto poslovni izid	69.444	3.481



**IZKAZ POSLOVNEGA IZIDA GJS Odlaganje ostankov predelave ali odstranjevanja komunalnih odpadkov za obdobje od 1.1.2011 do 30.9.2011**

POSTAVKA	vrednost v EUR GJS Odlaganje in odstranjev. odpadkov	Občina Brda
Čisti prihodki od prodaje	904.179	73.329
Stroški blaga, materiala in storitev	549.059	44.529
Nabavna vrednost prodanih blaga in materiala ter stroški porabljenega materiala	100.974	8.189
Stroški storitev	448.085	36.340
Stroški dela	227.475	18.448
Odpisi vrednosti	41.598	3.373
Amortizacija	39.907	3.236
Prevrednotovalni poslovni odhodki	1.691	137
Drugi poslovni odhodki	37.104	3.009
Finančni prihodki	5.988	486
Finančni odhodki	2	0
Drugi prihodki	5.343	433
Drugi odhodki	1.271	103
Bruto poslovni izid	59.001	4.786



# PREDLOG LETNEGA PROGRAMA GOSPODARSKIH JAVNIH SLUŽB ZBIRANJE IN ODVOZ ODPADKOV TER OBDELAVA IN ODLAGANJE ODPADKOV ZA LETO 2012

## KLJUČNI CILJI IN NALOGE V LETU 2012:

### 1. Omogočiti prebivalcem boljše (dostopnejše) ločevanje

Nakup dodatnih zabojnikov za ločeno zbrane frakcije (papir, plastika, steklo, biorazgradljivi vrtni odpadki). Z uveljavljanjem ločenega zbiranja odpadkov (še posebej biorazgradljivih odpadkov) želimo zmanjšati količine biorazgradljivih odpadkov na odlagališču odpadkov. Biorazgradljivi odpadki so metanogeni in z razpadom povzročajo nastanek toplogrednih ozonu škodljivih plinov. Tovrstne odpadke bomo vozili na predelavo v namenske obrate kot so kompostarne in gnilišča s proizvodnjo električne energije.

### 2. Ekološko ozaveščanje,

Dan Zemlje, zloženke ekološki otoki in zbirni centri, knjige za vrtce in šole za Novo leto. V podjetju Komunala Nova Gorica. d.d. se zavedamo pomembnosti izobraževanja ter okoljske ozaveščenosti povzročiteljev odpadkov. Opažamo, da veliko prebivalcev ne ve ali ni dovolj seznanjeno z načinom ločevanja odpadkov ter pomenom tovrstnega početja. Organiziramo ogleda za šole, vrtce, univerzo na CERO Nova Gorica ( Dan Zemlje 22.04. vsako leto) , podarili bomo knjige z okoljsko tematiko, vsako leto organiziramo tiskovno konferenco ter seznanjamo javnost z novostmi na področju varovanja okolja.

### 3. Akcije zbiranja nevarnih odpadkov iz gospodinjstev in kosovnih odpadkov 2x letno (jeseni in spomladi)

Nevarni odpadki vsebujejo snovi, ki so nevarne za okolje, zato bi v fazah razkroja lahko ogrozili podtalnico in druge vodne vire, zrak ali prst, s tem pa tudi naše zdravje. Vsako leto organiziramo zbiranje nevarnih odpadkov, ki nastajajo v gospodinjstvih. Nevarni odpadki morajo biti ločeno zbrani in oddani na uničenje oz. predelavo. Nevarni odpadki iz gospodinjstev se začasno skladiščijo v prehodnem skladišču na CERO Nova Gorica. Iz prehodnega skladišča se nevarni odpadki predajo specializirani organizaciji, ki je registrirana za zbiranje in odstranjevanje nevarnih odpadkov. Nekatere odpadke predelajo v sekundarno gorivo, nekatere sežgejo (zdravila, sredstva za zaščito rastlin), kisline nevtralizirajo, baterije pa predelajo.



#### **4. Zmanjšanje količin odloženih odpadkov z dodatnim sortiranjem kosovnih odpadkov**

Nabavili bomo namenski stroj za dodatna dela na CERO Nova Gorca – polipni grabilnik

Polipni grabilnik je namensko vozilo za sortiranje kosovnih odpadkov iz katerih lahko ločimo: plastiko, les, tekstil (vzmetnice), kovine, velike gospodinjske aparate. Polipni grabilnik bo imel magnet za izločanje kovin iz kosovnih odpadkov.

Vsi naštetih odpadki ne sodijo na odlagališče odpadkov temveč v nadaljnjo predelavo. Glede na to, da je kosovnih odpadkov po količini največ takoj za mešanimi komunalnimi odpadki, želimo se izogniti odlaganju čim večje količine tovrstnih odpadkov.

#### **5. Zagotavljanje zakonskih zahtev za izpust prečiščenih vod v vodotok**

Odlagalno polje znotraj odlagališča odpadkov povzroča izcedne vode, ki so posledica prehajanja padavin skozi odpadke in razpada odpadkov. S povečanje volumna in površine odlagališča se postopoma povečuje potreba po čiščenju večjih količin odpadnih (izcednih) vod. Čistilna naprava je modularnega tipa in se na dokaj preprost način lahko prilagodi povečanim potrebam po čiščenju (zamenjava kontejnerja in dodajanje dodatne stopnje čiščenja oziroma dodajanje modulov za čiščenje). Tako prečiščena voda je ustrezna za izpust v vode oziroma je primerna kot tehnološka voda.

#### **6. Izgradnja RCERO**

Nadaljevanje sodelovanja pri izgradnji Regijskega Centra za Ravnanje z Odpadki

Podjetje Komunala Nova Gorica aktivno sodeluje z MONG pri pripravi vse potrebne dokumentacije, za pridobitev sredstev iz kohezijskega sklada Evropske unije.

#### **7. Zagotavljanje možnosti nadaljnjega odlaganja odpadkov**

Izgradnja novega odlagalnega polja (južno polje 1. faza). Prva faza odlagališča je tako rekoč zapolnjena in potrebujemo novo odlagalno polje, ki nam bo še naprej zagotavljalo odlaganje odpadkov.

#### **8. Pospešiti ločeno zbiranje frakcij na ruralnem območju**

Cilj nam je zgraditi vsaj en ekološki otok za vsako vas. Skladno z Odredbo o ločenem zbiranju komunalnih odpadkov (U.I. RS 21/01) želimo zagotoviti ločeno zbiranje papirja in kartona, embalaže iz plastike in kovin, steklene embalaže ter omogočiti možnost oddaje le teh tudi bolj oddaljenim krajem (vaška območja). Prav tako bomo postavili namenske posode za biorazgradljive odpadke.

#### **9. Boljša pokritost za oddajo drugih komunalnih odpadkov**

Izgradnja dodatnih zbirnih centrov za občane.



Dodatna izgradnja zbirnih centrov bo prebivalcem omogočala pravilno oddajo drugih komunalnih odpadkov ki ne sodijo na ekološki otok. Npr. Kosovni odpadki, večji kosi embalaže, elektronska oprema, nevarni odpadki, olja, tekstil, oblačila, baterije, les, zeleni odrez, kovine...

#### 10. Učinkovitejše zbiranje ločenih frakcij komunalnih odpadkov ter zmanjšanje okoljskih vplivov pri izvajanju javne službe

V letu 2012 želimo zamenjati obstoječe Ab-roll vozilo za ločeno zbiranje in praznjenje zvoncev (papir, plastika steklo) za prav tako namensko vozilo, ki bo vsebovalo stiskalnico ter dvigalo za praznjenje. Tako prirejeno vozilo bo zmanjšalo število odvozov na račun povečane stisljivosti odpadkov (do 3:1) kar pomeni ,da bo povečana prostorninska teža odpadkov. Tak način zbiranja odpadkov bo poleg ekonomskega vidika prispeval k razbremenjevanju prometa ter manjšem onesnaževanju okolja (hrup, emisije v zrak).

#### 11. Zagotavljanje primerne oddaje ločeno zbranih frakcij v predelavo

V letu 2012 bomo naredili generalni servis na balirki in stiskalnici na CERO. Stiskalnica – balirka je v veliko pomoč pri pripravi sekundarnih frakcijah za nadaljnjo obdelavo. Brez stiskanja in baliranja ločeno zbranih odpadkov bi bilo tako rekoč nemogoče zagotavljati redne odvoze na predelavo.

### PROGRAM ODVOZA ODPADKOV V 2012

Število odvozov odpadkov po posameznih kategorijah je definirano s programom odvoza odpadkov. Plan odvoza se lahko spremeni v primeru potreb po dodatnem ločevanju.

Sektor	Lokacija	Opis tipa odpadkov	Obdobje	Dan
BARBANA	BARBANA NA KONCU VASI	Mešani komunalni odpadki	Vsak teden	sreda
BELO	BELO PRED VASJO POD ZIDOM	Mešani komunalni odpadki	Vsak teden	2. ponedeljek
BILJANA	BILJANA 25 ZASELEK ROBIDA NAPREJ OD POKOP.	Kosovni odpadki	Vsak teden	četrtek
			Zadnji teden v Mesecu	sreda
		Mešani komunalni odpadki	Vsak teden	sreda
	BILJANA NA ZAČETKU VASI	Mešani komunalni odpadki	Vsak teden	sreda
	BILJANA V CENTRU VASI OB CESTI	Biorazgradljivi kuhinjski odpadki	Vsak teden	četrtek
		Mešani komunalni odpadki	Vsak teden	sreda
	POKOPALIŠČE BILJANA	Biorazgradljivi kuhinjski odpadki	Vsak teden	četrtek
		Mešani komunalni odpadki	Vsak teden	sreda
				četrtek
		Papir in karton	Vsak teden	sreda
		Plastična embalaža	Vsak teden	sreda
		Steklena embalaža	Vsak teden	2. četrtek



BRDICE PRI NEBLEM	BRDICE PRI NEBLEM	Mešani komunalni odpadki	Vsak teden	ponedeljek
	BRDICE ZGORNJE	Mešani komunalni odpadki	Vsak teden	ponedeljek
	SPODNJE BRDICE KRIŽIŠČE	Mešani komunalni odpadki	Vsak teden	ponedeljek
BREG PRI GOLEM BRDU	GOLO BRDO BREG	Mešani komunalni odpadki	Vsak teden	ponedeljek
				2. ponedeljek
BRESTJE	BRESTJE NA OVINKU KOJSKO	Mešani komunalni odpadki	Vsak teden	torek
	BRESTJE V VASI KOJSKO	Mešani komunalni odpadki	Vsak teden	torek
CEGLO	CEGLO POD CERKVIJO OB CESTI POD ZIDOM	Mešani komunalni odpadki	Vsak teden	torek
	CEGLO PRED MP	Biorazgradljivi kuhinjski odpadki	Vsak teden	četrtek
		Mešani komunalni odpadki	Vsak teden	torek
				četrtek
		Papir in karton	Vsak teden	sreda
		Steklena embalaža	Vsak teden	2. četrtek
DOBROVO	DOBROVO CESTA PROTI ZALEM BREGU 8	Mešani komunalni odpadki	Vsak teden	sreda
	DOBROVO GRAJSKA PARKIRIŠČE ZA PETROLOM	Biorazgradljivi kuhinjski odpadki	Vsak teden	četrtek
		Mešani komunalni odpadki	Vsak teden	torek
		Papir in karton	Vsak teden	sreda
		Plastična embalaža	Vsak teden	sreda
		Steklena embalaža	Vsak teden	2. četrtek
	DOBROVO GRAJSKA PRI VHODU V GRAD	Mešani komunalni odpadki	Vsak teden	torek
	DOBROVO MEDANA VINOGRADNIŠKA 4 NA ZAČETKU	Biorazgradljivi kuhinjski odpadki	Vsak teden	četrtek
		Mešani komunalni odpadki	Vsak teden	torek
		Papir in karton	Vsak teden	sreda
		Plastična embalaža	Vsak teden	sreda
	DOBROVO NAD KMETIJSKO ZADRUGO	Mešani komunalni odpadki	Vsak teden	sreda
				četrtek
		Papir in karton	Vsak teden	sreda
		Plastična embalaža	Vsak teden	sreda
		Steklena embalaža	Vsak teden	2. četrtek
	DOBROVO POD GOSTILNO	Biorazgradljivi kuhinjski odpadki	Vsak teden	četrtek
		Mešani komunalni odpadki	Vsak teden	torek
		Papir in karton	Vsak teden	sreda
		Plastična embalaža	Vsak teden	sreda
	TRG 25.MAJA PARKIRIŠČE ZA BANKO DOBROVO	Biorazgradljivi kuhinjski odpadki	Vsak teden	četrtek
		Mešani komunalni odpadki	Vsak teden	sreda
		Papir in karton	Vsak teden	sreda



	ZBC DOBROVO	Kosovni odpadki	Vsak teden	torek četrtek sobota	
DOLNJE CERОВО	D.CEROVO NA KONCU VASI PRI MOSTU IN VINOGRADU	Mešani komunalni odpadki	Vsak teden	četrtek	
	D.CEROVO ODCEP LEVO NA MAKADAMSKI POTI	Mešani komunalni odpadki	Vsak teden	četrtek	
	D.CEROVO PRI CESTI PRI SADOVNJAKU PRED HRIBOM	Mešani komunalni odpadki	Vsak teden	četrtek	
	D.CEROVO PRI TABLI SMER VIPOLŽE	Mešani komunalni odpadki	Vsak teden	četrtek	
	D.CEROVO V VASI	Biorazgradljivi kuhinjski odpadki	Vsak teden	četrtek	
DRNOVK	DOBROVO DRNOVK NA KRIŽIŠČU ZA VIŠNJEVIK	Mešani komunalni odpadki	Vsak teden	četrtek	
		Papir in karton	Vsak teden	sreda	
		Plastična embalaža	Vsak teden	sreda	
		Steklena embalaža	Vsak teden	2. četrtek	
		Biorazgradljivi kuhinjski odpadki	Vsak teden	četrtek	
	DOBROVO DRNOVK NA OVINKU	Mešani komunalni odpadki	Vsak teden	torek 2. ponedeljek	
		Papir in karton	Vsak teden	sreda	
		Plastična embalaža	Vsak teden	sreda	
		Steklena embalaža	Vsak teden	2. četrtek	
		Biorazgradljivi kuhinjski odpadki	Vsak teden	četrtek	
FOJANA	DRNOVK NASELJE PRED VIŠNJEVIKOM	Mešani komunalni odpadki	Vsak teden	torek	
		FOJANA ODCEP ZA MEDANO	Mešani komunalni odpadki	Vsak teden	sreda
		FOJANA PRI ZADRUŽNEM DOMU	Biorazgradljivi kuhinjski odpadki	Vsak teden	četrtek
	GOLO BRDO	GOLO BRDO	Mešani komunalni odpadki	Vsak teden	sreda
			Papir in karton	Vsak teden	sreda
			Plastična embalaža	Vsak teden	sreda
			Steklena embalaža	Vsak teden	2. četrtek
GONJAČE	GONJAČE 28/C-okrepčevalnica	Biorazgradljivi kuhinjski odpadki	Vsak teden	četrtek	
		Mešani komunalni odpadki	Vsak teden	ponedeljek 2. ponedeljek	
		Papir in karton	Vsak teden	sreda	
		Plastična embalaža	Vsak teden	sreda	
		Steklena embalaža	Vsak teden	2. četrtek	
		Mešani komunalni odpadki	3. teden v	četrtek	



			Mesecu		
	GONJAČE NA AVTOBUSNI NA KRIŽIŠČU	Biorazgradljivi kuhinjski odpadki	Vsak teden	četrtek	
		Mešani komunalni odpadki	Vsak teden	torek	
		Papir in karton	Vsak teden	sreda	
	GONJAČE NA ODCEPU ZA STOLP RAZGLEDNI	Mešani komunalni odpadki	Vsak teden	ponedeljek	
		GONJAČE POD SPOMENIKOM	Mešani komunalni odpadki	Vsak teden	ponedeljek
			G.CEROVO NA PLACU PRI TRGOVINI	Mešani komunalni odpadki	Vsak teden
GORNJE CEROVO	G.CEROVO OB CESTI PRED VASJO	Papir in karton	Vsak teden	sreda	
		Biorazgradljivi kuhinjski odpadki	Vsak teden	četrtek	
		Mešani komunalni odpadki	Vsak teden	četrtek	
	G.CEROVO OB CESTI PRED VASJO	Papir in karton	Vsak teden	sreda	
		Plastična embalaža	Vsak teden	sreda	
		Steklena embalaža	Vsak teden	2. četrtek	
	G.CEROVO PRED VASJO PRI NASADU MARELICAH	Mešani komunalni odpadki	Vsak teden	četrtek	
		G.CEROVO PRI POKOP.	Kosovni odpadki	Vsak teden	četrtek
				Zadnji teden v Mesecu	sreda
		Mešani komunalni odpadki	1. teden v Mesecu	četrtek	
			Vsak teden	četrtek	
		Papir in karton	Vsak teden	sreda	
		Plastična embalaža	Vsak teden	sreda	
		Steklena embalaža	Vsak teden	2. četrtek	
		Mešani komunalni odpadki	3. teden v Mesecu	četrtek	
GORNJE CEROVO 87	GRADNO PRED VASJO HLEVNIK	Mešani komunalni odpadki	Vsak teden	torek	
		Mešani komunalni odpadki	Vsak teden	ponedeljek	
		PETRNEL NA KRIŽIŠČU ZA GOLO BRDO IN NOZNO	Biorazgradljivi kuhinjski odpadki	Vsak teden	četrtek
		Mešani komunalni odpadki	Vsak teden	ponedeljek	
				četrtek	
		Papir in karton	Vsak teden	sreda	
		Plastična embalaža	Vsak teden	sreda	
		Steklena embalaža	Vsak teden	2. četrtek	
		Mešani komunalni odpadki	Vsak teden	ponedeljek	
HRUŠEVLJE	HRUŠEVJE OB GLAVNI CESTI	Plastična embalaža	Vsak teden	sreda	
		Mešani komunalni odpadki	Vsak teden	ponedeljek	
		HRUŠEVJE PROTI POKOPALIŠČU	Mešani komunalni odpadki	Vsak teden	ponedeljek
HUM	POKOPALIŠČE HRUŠEVJE	Mešani komunalni odpadki	Vsak teden	ponedeljek	
		HUM 1.OB CESTI PROTI CEROVEM	Mešani komunalni odpadki	Vsak teden	četrtek
		HUM 2.ZA OSREDEK OB CESTI PROTI CEROVEM PRI ZNAKU	Mešani komunalni odpadki	Vsak teden	četrtek
	HUM DESNO ZA KOJSKO LEVO PRI KLJUČAVNIČARJU BIZAJ	Mešani komunalni odpadki	Vsak teden	torek	



	HUM NA VRHU SMER CEROVO LEVO PROTI KOVAČU	Mešani komunalni odpadki	Vsak teden	četrtek
	HUM PRED KRIŽIŠČEM ZA CEROVO	Biorazgradljivi kuhinjski odpadki	Vsak teden	četrtek
		Mešani komunalni odpadki	Vsak teden	četrtek
		Steklena embalaža	Vsak teden	2. četrtek
	HUM PRED KULTURNIM DOMOM	Biorazgradljivi kuhinjski odpadki	Vsak teden	četrtek
		Kosovni odpadki	Vsak teden	četrtek
		Mešani komunalni odpadki	Vsak teden	ponedeljek
				četrtek
		Papir in karton	Vsak teden	ponedeljek
				sreda
				2. ponedeljek
		Plastična embalaža	Vsak teden	sreda
		Steklena embalaža	Vsak teden	2. četrtek
	HUM PRI VOJAŠKEM BLOKU	Biorazgradljivi kuhinjski odpadki	Vsak teden	četrtek
		Mešani komunalni odpadki	Vsak teden	ponedeljek
		Papir in karton	Vsak teden	sreda
	HUM SMER KOJSKO NA OVINKU NA KONCU VASI	Mešani komunalni odpadki	Vsak teden	ponedeljek
				torek
IMENJE	IMENJE PRI KAPELICI	Mešani komunalni odpadki	Vsak teden	ponedeljek
	IMENJE V VASI	Mešani komunalni odpadki	Vsak teden	ponedeljek
	IMENJE V ZAČETKU VASI	Mešani komunalni odpadki	Vsak teden	ponedeljek
KOJSKO	KOJSKO PRI KMETIJSKI ZADRUGI	Mešani komunalni odpadki	Vsak teden	četrtek
	KOJSKO PRI ŠOLI	Biorazgradljivi kuhinjski odpadki	Vsak teden	četrtek
		Mešani komunalni odpadki	Vsak teden	sreda
				četrtek
		Papir in karton	Vsak teden	sreda
	KOJSKO ZADRUŽNI DOM	Biorazgradljivi kuhinjski odpadki	Vsak teden	četrtek
		Mešani komunalni odpadki	Vsak teden	torek
				sreda
		Papir in karton	Vsak teden	sreda
		Plastična embalaža	Vsak teden	sreda
		Steklena embalaža	Vsak teden	2. četrtek
KOZANA	KOZANA H.Š.114 ODCEP PRI ŠTALONU MAK.POT	Mešani komunalni odpadki	Vsak teden	četrtek
	KOZANA KRIŽIŠČE ZA KURINŠČE	Biorazgradljivi kuhinjski odpadki	Vsak teden	četrtek
		Mešani komunalni odpadki	Vsak teden	četrtek
		Papir in karton	Vsak teden	sreda
		Plastična embalaža	Vsak teden	sreda
		Steklena embalaža	Vsak teden	2. četrtek



	KOZANA NA KONCU VASI PROTI VIPOLŽAM	Mešani komunalni odpadki	Vsak teden	četrtek
	KOZANA NA PLACU PRI SPOMENIKU POD OREHOM	Biorazgradljivi kuhinjski odpadki	Vsak teden	četrtek
		Mešani komunalni odpadki	Vsak teden	četrtek
		Papir in karton	Vsak teden	sreda
		Plastična embalaža	Vsak teden	sreda
		Steklena embalaža	Vsak teden	2. četrtek
	KOZANA ODCEP ZA GMAJNO PRI KAPELICI	Mešani komunalni odpadki	Vsak teden	četrtek
		Papir in karton	Vsak teden	sreda
		Plastična embalaža	Vsak teden	sreda
	KOZANA POD POKOPALIŠČEM OB CESTI	Mešani komunalni odpadki	Vsak teden	četrtek
	KOZANA V VASI PRI STARI ŠOLI	Mešani komunalni odpadki	Vsak teden	četrtek
KOŽBANA	KOŽBANA PRI TRGOVINI	Mešani komunalni odpadki	Vsak teden	ponedeljek
	VRHOVLJE PRI KOŽBANI	Kosovni odpadki	Vsak teden	četrtek
			Zadnji teden v Mesecu	sreda
		Mešani komunalni odpadki	Vsak teden	ponedeljek
KRASNO	KRASNO	Biorazgradljivi kuhinjski odpadki	Vsak teden	četrtek
		Mešani komunalni odpadki	Vsak teden	torek
		Papir in karton	Vsak teden	sreda
		Plastična embalaža	Vsak teden	sreda
		Steklena embalaža	Vsak teden	2. četrtek
	KRASNO PRI H.Š. 15	Biorazgradljivi kuhinjski odpadki	Vsak teden	četrtek
		Mešani komunalni odpadki	Vsak teden	torek
	KRASNO PROTI VRHOVLJEM	Mešani komunalni odpadki	Vsak teden	torek
MEDANA	MEDANA 1. ODCEP LEVO PRED VASJO	Mešani komunalni odpadki	Vsak teden	torek
	MEDANA ODCEP FOJANA PRED 2. HIŠO	Mešani komunalni odpadki	Vsak teden	torek
	MEDANA ODCEP ZA FOJANO OB CESTI	Biorazgradljivi kuhinjski odpadki	Vsak teden	četrtek
		Mešani komunalni odpadki	Vsak teden	torek
		Papir in karton	Vsak teden	sreda
		Steklena embalaža	Vsak teden	2. četrtek
	MEDANA PRI CERKVI V CENTRU VASI	Mešani komunalni odpadki	Vsak teden	četrtek
	MEDANA PRI POKOPALIŠČU	Biorazgradljivi kuhinjski odpadki	Vsak teden	četrtek
		Mešani komunalni odpadki	Vsak teden	torek
				četrtek
		Odvoz odp. papirja in kartona	Vsak teden	sreda
				2. ponedeljek
		Papir in karton	Vsak teden	sreda



		Plastična embalaža	Vsak teden	2. ponedeljek
		Steklena embalaža	Vsak teden	sreda
	POKOPALIŠČE MEDANA	Mešani komunalni odpadki	Vsak teden	2. četrtek
NEBLO	NEBLO 1 PROTI HRUŠEVLJU	Mešani komunalni odpadki	Vsak teden	torek
	NEBLO MOST PRED VASJO KRIŽADA	Biorazgradljivi kuhinjski odpadki	Vsak teden	ponedeljek
		Mešani komunalni odpadki	Vsak teden	četrtek
		Papir in karton	Vsak teden	ponedeljek
		Plastična embalaža	Vsak teden	sreda
		Steklena embalaža	Vsak teden	sreda
	NEBLO MP CARINA	Mešani komunalni odpadki	Vsak teden	2. četrtek
	NEBLO NA KRIŽIŠČU PRI GOSTILNI	Mešani komunalni odpadki	Vsak teden	3. ponedeljek
	NEBLO PETROL	Mešani komunalni odpadki	Vsak teden	ponedeljek
	NEBLO PRED CARINO V BRESKVAH	Biorazgradljivi kuhinjski odpadki	Vsak teden	ponedeljek
		Mešani komunalni odpadki	Vsak teden	četrtek
		Plastična embalaža	Vsak teden	ponedeljek
		Mešani komunalni odpadki	Vsak teden	sreda
	NEBLO PRED MEJNIM PREHODOM PRI MOSTU DESNO	Mešani komunalni odpadki	Vsak teden	3. ponedeljek
	NEBLO PRI CERKVI	Mešani komunalni odpadki	Vsak teden	ponedeljek
	NEBLO PRI KARAVLI	Mešani komunalni odpadki	Vsak teden	ponedeljek
	NEBLO PRI ODCEPU ZA ŠLOVRENC OB CESTI	Mešani komunalni odpadki	Vsak teden	ponedeljek
	NEBLO PRI TABLI "KMETIJA KOCJANČIČ"	Mešani komunalni odpadki	Vsak teden	ponedeljek
NOZNO	NOZNO NA KONCU VASI	Mešani komunalni odpadki	Vsak teden	2. ponedeljek
PLEŠIVO	PLEŠIVO NA AVTOBUSNI	Biorazgradljivi kuhinjski odpadki	Vsak teden	četrtek
		Mešani komunalni odpadki	Vsak teden	torek
				četrtek
		Papir in karton	Vsak teden	sreda
		Plastična embalaža	Vsak teden	sreda
		Steklena embalaža	Vsak teden	2. četrtek
	PLEŠIVO NAPREJ OD TRAFOPOSTAJE PROTI CARINI	Mešani komunalni odpadki	Vsak teden	torek
	PLEŠIVO PRI MEJNEM PERHODU ZA GARAŽO	Mešani komunalni odpadki	Vsak teden	torek
PODSABOTIN	PODSABOTIN NA KONCU VASI PROTI HUMU	Biorazgradljivi kuhinjski odpadki	Vsak teden	četrtek
		Mešani komunalni odpadki	Vsak teden	sreda
		Papir in karton	Vsak teden	sreda
		Plastična embalaža	Vsak teden	sreda
		Steklena embalaža	Vsak teden	2. četrtek
	PODSABOTIN OB CESTI PRI ZOBOZDRAVNIKU	Biorazgradljivi kuhinjski odpadki	Vsak teden	četrtek
		Mešani komunalni odpadki	Vsak teden	torek



		Papir in karton	Vsak teden	sreda
		Plastična embalaža	Vsak teden	sreda
	PODSABOTIN OD POKOPALIŠČA LEVO ZASELEK	Mešani komunalni odpadki	Vsak teden	torek
	PODSABOTIN PRED MEJNIM PREHODOM	Mešani komunalni odpadki	Vsak teden	torek
	PODSABOTIN PRI CERKVI	Mešani komunalni odpadki	Vsak teden	torek
	PODSABOTIN PROTI MEJNEMU PREHODU	Mešani komunalni odpadki	Vsak teden	torek
PRISTAVO SENIK	ČARGA PRI MOSTU SENIK	Mešani komunalni odpadki	Vsak teden	ponedeljek
		Biorazgradljivi kuhinjski odpadki	Vsak teden	četrtek
		Mešani komunalni odpadki	Vsak teden	ponedeljek
				četrtek
		Papir in karton	Vsak teden	sreda
		Plastična embalaža	Vsak teden	sreda
		Steklena embalaža	Vsak teden	2. četrtek
SLAVČE	SLAVČE KRIŽIŠČE PRED VASJO	Mešani komunalni odpadki	Vsak teden	ponedeljek
SNEŽATNO	SNEŽATNO PRED VASJO	Biorazgradljivi kuhinjski odpadki	Vsak teden	četrtek
		Mešani komunalni odpadki	Vsak teden	sreda
		Plastična embalaža	Vsak teden	sreda
		Steklena embalaža	Vsak teden	2. četrtek
ŠLOVRENC	ŠLOVRENC PRI ČRPALKI	Mešani komunalni odpadki	Vsak teden	ponedeljek
	ŠLOVRENC PRI POKOPALIŠČU	Mešani komunalni odpadki	Vsak teden	ponedeljek
	ŠLOVRENC V VASI	Mešani komunalni odpadki	Vsak teden	ponedeljek
ŠMARTNO	POKOPALIŠČE ŠMARTNO	Kosovni odpadki	Vsak teden	četrtek
			Zadnji teden v Mesecu	sreda
	ŠMARTNO BREG PRI KAPELICI	Mešani komunalni odpadki	Vsak teden	sreda
	ŠMARTNO ČRTAŽE	Mešani komunalni odpadki	Vsak teden	sreda
	ŠMARTNO MARTINJAK	Mešani komunalni odpadki	Vsak teden	sreda
	ŠMARTNO OB CESTI	Mešani komunalni odpadki	Vsak teden	sreda
	ŠMARTNO OB CESTI POD GAŠPARINOM PRI EL.DROGU	Mešani komunalni odpadki	Vsak teden	sreda
	ŠMARTNO PRED ODCEPOM ZA KOZANO	Mešani komunalni odpadki	Vsak teden	sreda
		Papir in karton	Vsak teden	sreda
		Plastična embalaža	Vsak teden	sreda
		Steklena embalaža	Vsak teden	2. četrtek
	ŠMARTNO TRAVNIK PRED AVTOBUSNO	Mešani komunalni odpadki	Vsak teden	torek
		Papir in karton	Vsak teden	sreda
		Plastična embalaža	Vsak teden	sreda
		Steklena embalaža	Vsak teden	2. četrtek
	ŠMARTNO ZA PLACOM	Biorazgradljivi kuhinjski odpadki	Vsak teden	četrtek
		Mešani komunalni odpadki	Vsak teden	sreda



		Papir in karton	Vsak teden	četrtek sreda
		Plastična embalaža	Vsak teden	sreda
		Steklena embalaža	Vsak teden	2. četrtek
VEDRIJAN	VEDRIJAN 1.PROTI DOBROVEM	Mešani komunalni odpadki	Vsak teden	torek
	VEDRIJAN NA PLACU	Mešani komunalni odpadki	Vsak teden	torek
	VEDRIJAN OB CESTI POD OREHOM	Mešani komunalni odpadki	Vsak teden	torek
	VEDRIJAN OB CESTI PRI 2.TRAFO POSTAJI	Mešani komunalni odpadki	Vsak teden	torek
	VEDRIJAN OB CESTI PRI BOROVCIH	Mešani komunalni odpadki	Vsak teden	torek
	VEDRIJAN POD VASJO-KOSOVNI/Z BETONSKI PODSTAVEK	Biorazgradljivi kuhinjski odpadki	Vsak teden	četrtek
		Kosovni odpadki	Vsak teden	četrtek
		Papir in karton	Vsak teden	sreda
		Steklena embalaža	Vsak teden	2. četrtek
	VEDRIJAN PRED CERKVIJO	Mešani komunalni odpadki	Vsak teden	torek četrtek
	VEDRIJAN PRED VASJO	Mešani komunalni odpadki	Vsak teden	torek
	VEDRIJAN PRI SPOMENIKU	Mešani komunalni odpadki	Vsak teden	torek
	VEDRIJAN PROTI TRAFO POSTAJI TAKOJ LEVO	Mešani komunalni odpadki	Vsak teden	torek
VIPOLŽE	POKOPALIŠČE VIPOLŽE	Mešani komunalni odpadki	Vsak teden	četrtek
	VIPOLŽE MOTOCLUB BLIZU GOSTILNE PRI ROŠEVIH	Mešani komunalni odpadki	Vsak teden	2. četrtek
	VIPOLŽE NA NOGOMETNEM IGRIŠČU	Mešani komunalni odpadki	Vsak teden	četrtek
	VIPOLŽE NA VRHU VASI OB CESTI PROTI KOZANI	Mešani komunalni odpadki	Vsak teden	četrtek
	VIPOLŽE NASPROTI TRGOVINE PRI NOVEM GRADU	Mešani komunalni odpadki	Vsak teden	četrtek
	VIPOLŽE ODCEP ZA DOBROVO BIFE SIMČIČ	Mešani komunalni odpadki	Vsak teden	četrtek
	VIPOLŽE POD ZIDOM PRI CERKVI	Mešani komunalni odpadki	Vsak teden	četrtek
	VIPOLŽE PRI CERKVI	Mešani komunalni odpadki	Vsak teden	četrtek
	VIPOLŽE PRI MOSTU OB BENCINSKEM SERVISU	Biorazgradljivi kuhinjski odpadki	Vsak teden	četrtek
		Mešani komunalni odpadki	Vsak teden	četrtek
		Odvoz odp.papirja in kartona	Vsak teden	sreda
		Plastična embalaža	Vsak teden	sreda
		Steklena embalaža	Vsak teden	2. četrtek
	VIPOLŽE PRI NOGOMETNEM IGRIŠČU	Mešani komunalni odpadki	Vsak teden	četrtek
	VIPOLŽE V VASI V KRIŽIŠČU	Biorazgradljivi kuhinjski odpadki	Vsak teden	četrtek
		Mešani komunalni odpadki	Vsak teden	četrtek
		Papir in karton	Vsak teden	sreda

		Plastična embalaža	Vsak teden	sreda
		Steklena embalaža	Vsak teden	2. četrtek
	VIPOLŽE ZABAVIŠČE	Mešani komunalni odpadki	Vsak teden	četrtek
	VIPOLŽE ZABAVIŠČE ŠVILIGOJ DANILO VIPOLŽE 55 A	Mešani komunalni odpadki	Vsak teden	četrtek
VIŠNJEVIK	VIŠNJEVIK	Mešani komunalni odpadki	Vsak teden	torek
	VIŠNJEVIK 14	Mešani komunalni odpadki	3. teden v Mesecu	četrtek
	VIŠNJEVIK OB CESTI	Mešani komunalni odpadki	Vsak teden	torek
	VIŠNJEVIK- STARO ODLAGALIŠČE	Mešani komunalni odpadki	Vsak teden	torek
VRHOVLJE PRI KOJSKEM	VRHOVLJE OB GLAVNI CESTI	Mešani komunalni odpadki	Vsak teden	torek
				četrtek
	VRHOVLJE V VASI	Biorazgradljivi kuhinjski odpadki	Vsak teden	četrtek
		Mešani komunalni odpadki	Vsak teden	torek
		Papir in karton	Vsak teden	sreda
		Plastična embalaža	Vsak teden	sreda
		Steklena embalaža	Vsak teden	2. četrtek
ZALI BREG	ZALI BREG BILJANA PRED TABLO DOBROVO	Mešani komunalni odpadki	Vsak teden	sreda
	ZALI BREG H.Š. 12A NA KRIŽIŠČU ZA V VAS	Mešani komunalni odpadki	Vsak teden	sreda
	ZALI BREG H.Š. 53 NA KONCU VASI OB CESTI ZA DOBROVO	Mešani komunalni odpadki	Vsak teden	sreda
	ZALI BREG NA KONCU VASI LEVO	Mešani komunalni odpadki	Vsak teden	sreda
	ZALI BREG NA VRHU OB CESTI PARKIRIŠČE	Mešani komunalni odpadki	Vsak teden	sreda



## PLANIRAN IZKAZ POSLOVNEGA IZIDA GJS Zbiranje in prevoz odpadkov za leto 2012

POSTAVKA	vrednost v EUR	
	GJS Zbiranje in odvoz odpadkov	Občina Brda
Čisti prihodki od prodaje	1.864.082	151.354
Stroški blaga, materiala in storitev	763.736	62.861
Nabavna vrednost prodanih blaga in materiala ter stroški porabljenega materiala	333.362	27.569
Stroški storitev	430.374	35.292
Stroški dela	851.415	70.212
Odpisi vrednosti	212.114	17.542
Amortizacija	198.672	16.430
Prevrednotovalni poslovni odhodki	13.442	1.112
Drugi poslovni odhodki	23.524	1.945
Finančni prihodki	16.803	1.364
Finančni odhodki	94	8
Drugi prihodki	13.442	1.092
Drugi odhodki	7.392	611
Bruto poslovni izid	36.052	631

## PLANIRAN IZKAZ POSLOVNEGA IZIDA GJS Odlaganje ostankov predelave ali odstranjevanja komunalnih odpadkov za leto 2012

POSTAVKA	vrednost v EUR	
	GJS Odlaganje in odstranjev. odpadkov	Občina Brda
Čisti prihodki od prodaje	1.253.106	101.627
Stroški blaga, materiala in storitev	764.399	61.992
Nabavna vrednost prodanih blaga in materiala ter stroški porabljenega materiala	140.892	11.426
Stroški storitev	623.507	50.566
Stroški dela	335.908	27.242
Odpisi vrednosti	70.447	5.714
Amortizacija	67.010	5.435
Prevrednotovalni poslovni odhodki	3.437	279
Drugi poslovni odhodki	43.814	3.553
Finančni prihodki	9.449	766
Finančni odhodki	57	5
Drugi prihodki	1.718	139
Drugi odhodki	4.723	383
Bruto poslovni izid	44.925	3.643